

Styleguide

2023



**BILDER SIND ENTSCHEIDEND
FÜR DEN KAUF EINES
PRODUKTES. HOCHWERTIGE
BILDER KÖNNEN DEN
VERKAUF IHRER PRODUKTE
UM BIS ZU 60% STEIGERN.**

Generelle Bildrichtlinien

Produkte, die nicht unseren Richtlinien entsprechen, können nicht zum Verkauf angeboten werden.

Die Bilder müssen das Produkt korrekt und attraktiv darstellen. Dabei darf nur das Produkt zu sehen sein, das verkauft werden soll.

Darum sollte bei Produktbildern generell Folgendes beachtet werden:



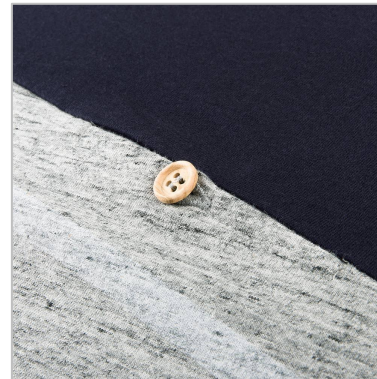
Das Hauptbild

1. Das Hauptbild ist das erste Bild unter den Produktdetails und wird ebenso für die Listenansicht verwendet.
2. Der Hintergrund des Bildes muss neutral in weiß oder einem dezenten einfarbigen Ton gehalten werden und gut ausgeleuchtet sein.
3. Freigestellte Bilder und/oder professionelle Modelaufnahmen erleichtern den Kund:innen die Auswahl erheblich und machen eine Trefferseite mit mehreren Produkten übersichtlicher.
4. Das Bild sollte mindestens 80 % der verfügbaren Bildfläche einnehmen.
5. Für Startseitenplatzierungen und Presseveröffentlichungen sind professionelle Bilder obligatorisch.



Zusätzliche Bilder

1. Zeigen Sie Ihr Produkt aus verschiedenen Perspektiven und machen Sie die Funktion des Produktes deutlich.
2. Gerade bei Textilien gilt: Zeigen Sie Details wie Innenfutter, Nähte, Muster, Knöpfe oder Applikationen. Sie können bis zu 12 Ansichten hochladen – nutzen Sie gerne diese Möglichkeit.
3. Ein neutraler Hintergrund ist weiterhin empfehlenswert, aber nicht mehr zwingend notwendig.
4. Gerne können Sie bei den weiteren Bildern sog. Moodbilder verwenden, die Kund:innen emotional ansprechen.



Generelle Bildrichtlinien I

Liegebilder

- Liegebilder sind nicht erlaubt!
- Ebenso darf Kleidung nicht auf Puppen oder Bügeln abgebildet werden.
- Ausnahme:
Bei Kindermode sind Liegebilder erlaubt.
Doch auch hier gilt: Keine Kinderkleidung auf Puppen, Bügeln oder nachträglich rausretuschierte Bügeln.



Keine Bügel



Keine Liegebilder



Keine Produkte auf
Puppen

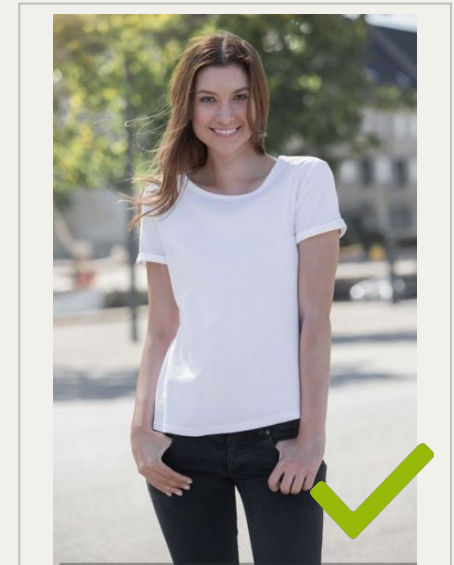
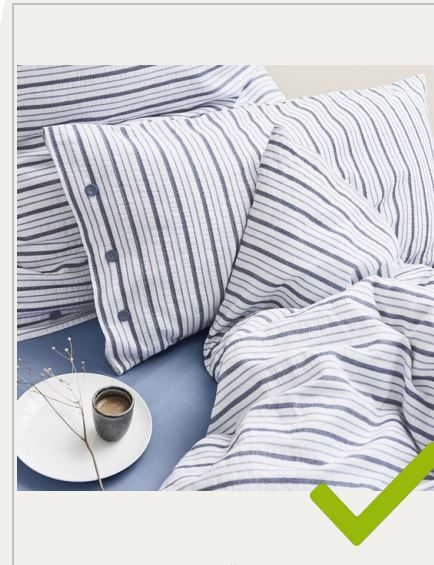


Keine Produkte auf
rausretuschierten
Bügeln

Generelle Bildrichtlinien II

Liegebilder

Stattdessen: Freisteller/„Hollowman“, Modelbilder, Moodbilder



Generelle Bildrichtlinien III

Hintergrund

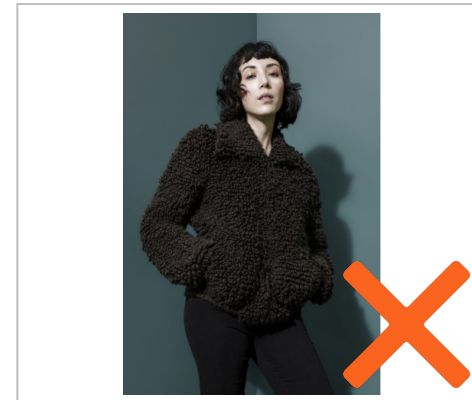
Positivbeispiele:



- einfarbig
- hell
- harmonisch und clean



Negativbeispiel:



- unruhig
- zu dunkel
- zu bunt

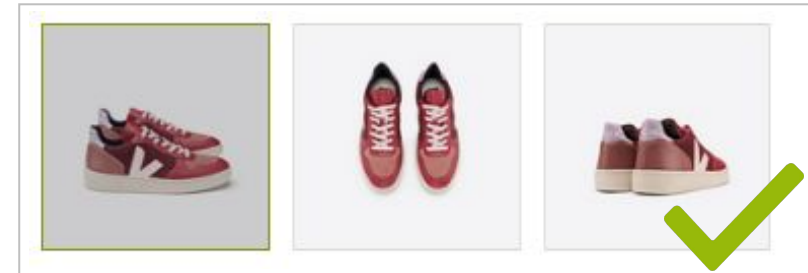
Generelle Bildrichtlinien IV

Varianten des Produktes

- Jede Farbvariante eines Produktes als einzelnes Bild zeigen. An letzter Stelle darf ein Gruppenbild hochgeladen werden. Nur Bilder von angebotenen Varianten dürfen hinterlegt sein.*



- Keine Collage: Verschiedene Perspektiven des Produktes sind in einzelnen Fotos darzustellen.

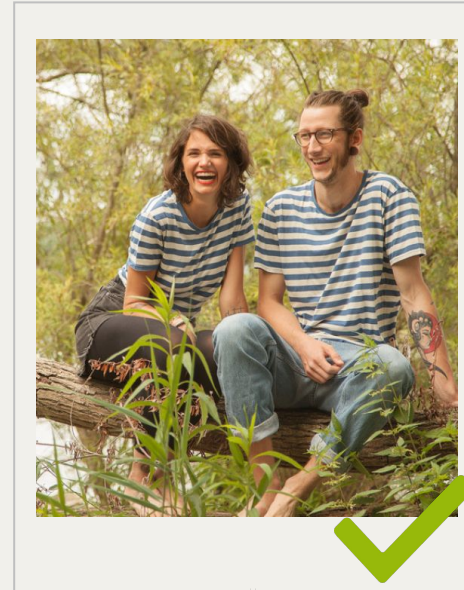


Generelle Bildrichtlinien V Gruppenbilder

Generell sind Gruppenbilder nicht erlaubt, da das Produkt einzeln zu sehen sein muss.

Ausnahmen:

- Das Produkt ist ein Unisex-Artikel
- Die abgebildeten Produkte werden als Set verkauft



Generelle Bildrichtlinien VI

Zeichnungen, Logos, Text

Keine Logos, Texte* oder Siegel in das Foto nachträglich einfügen:



Keine Zeichnungen der Produkte verwenden

Ausnahmen: Siegel (z. B. GOTS**) oder produktrelevante Erklärungen sind einzeln als letztes Bild erlaubt.

Außerdem dürfen Größentabellen und technische Zeichnungen/ flats hochgeladen werden.

	S	M	L
82-87cm ~2'7"	88-93cm ~2'9"	94-99cm ~3'1"	
66-71cm ~2'2"	72-77cm ~2'4"	78-83cm ~2'6"	
94-99cm ~3'1"	100-105cm ~3'3"	106-111cm ~3'5"	

BODY
Measurement

Shirts GRÖÖE	Ärmlänge (A)	Brustumfang (B)	Länge (C)
klein (S)	34 cm	108 cm	67 cm
mittel (M)	40 cm	118 cm	73 cm
groß (L)	46 cm	128 cm	79 cm

Generelle Bildrichtlinien VII

Sonstige Anforderungen



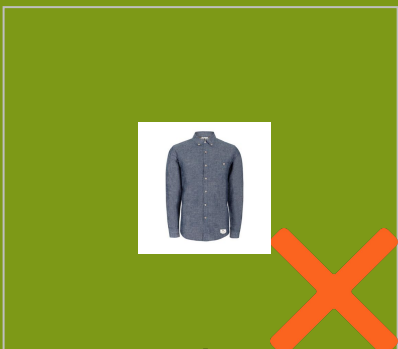
Keine Gegenstände vor dem Gesicht



Nur hochwertige und gut belichtete Bilder



Keine unkenntlich gemachten Personen



Produkt nicht kleiner als 80% der verfügbaren Fläche



Kein nicht enthaltenes Zubehör abbilden



Keine Etiketten



Keine Abbildung, die nur die Verpackung zeigt



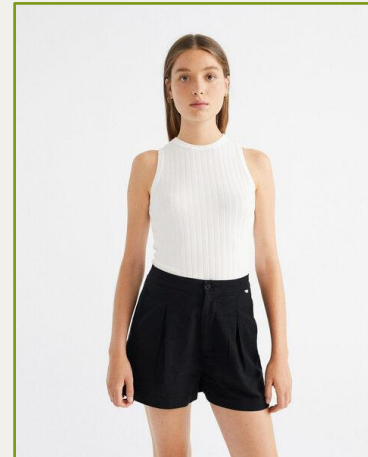
Keine Bildränder oder Rahmen

Vorgaben: Formate, Maße, Größen

Bilder sollen im Hochformat oder quadratisch sein – je nach Produktkategorie:

- **Hochformat:** Ideal für Bekleidung
- **Quadrat:** Ideal für Schuhe, Accessoires, Artikel für Wohnen & Leben
- **Querformat:** Bilder werden nicht akzeptiert

Gewünschte Formate:



Hochformat:

- > Verhältnis: 1 x **max.** 1,6
- > Pixelmaße: **Min.** 2560 x 4096*
- > Dateigröße: **Max.** 5 MB
- > Format: JPG, PNG, TIFF, WEBP

*Variiert je nach Seitenverhältnis



Quadrat:

- > Verhältnis: 1 x 1
- > Pixelmaße: **Min.** 2560 x 2560
- > Dateigröße: **Max.** 5 MB
- > Format: JPG, PNG, TIFF, WEBP

Tipps & Tricks: Produktdetailansichten

- **Schuhe:** Mittige Anordnung, auf die richtige Reihenfolge der Bilder achten, zu weit abstehende Schnürsenkel vermeiden, möglichst viele Perspektiven zeigen.
- **Pullover:** Auf gleichmäßige Schultern und Ärmel achten, Bund sollte gerade sein, vorzugsweise auch eine Rückansicht zeigen, Close-Ups auf Material und Besonderheiten bereitstellen.
- **Kleider:** Innen-, Vorder- und Rückansicht zeigen, Close-Ups auf Material, Bündchen, Knöpfe und andere Besonderheiten bereitstellen.
- **Hemden:** Vorder- und Rückansicht zeigen, Close-Ups auf Kragen, Bündchen und Material bereitstellen.
- **Hosen:** Möglichst an einem Model zeigen, um die Passform zu zeigen, optimalerweise symmetrische Beinform herstellen, Vorder- und Rückansicht zeigen.
- **Taschen:** Vorder- und Rückansicht, Seitenansicht, Innenansicht (komplette Tasche) zeigen, Close-Ups auf Material, Verschluss, Tragegurt bereitstellen, optimalerweise Foto an Model zwecks Größenperspektive.

